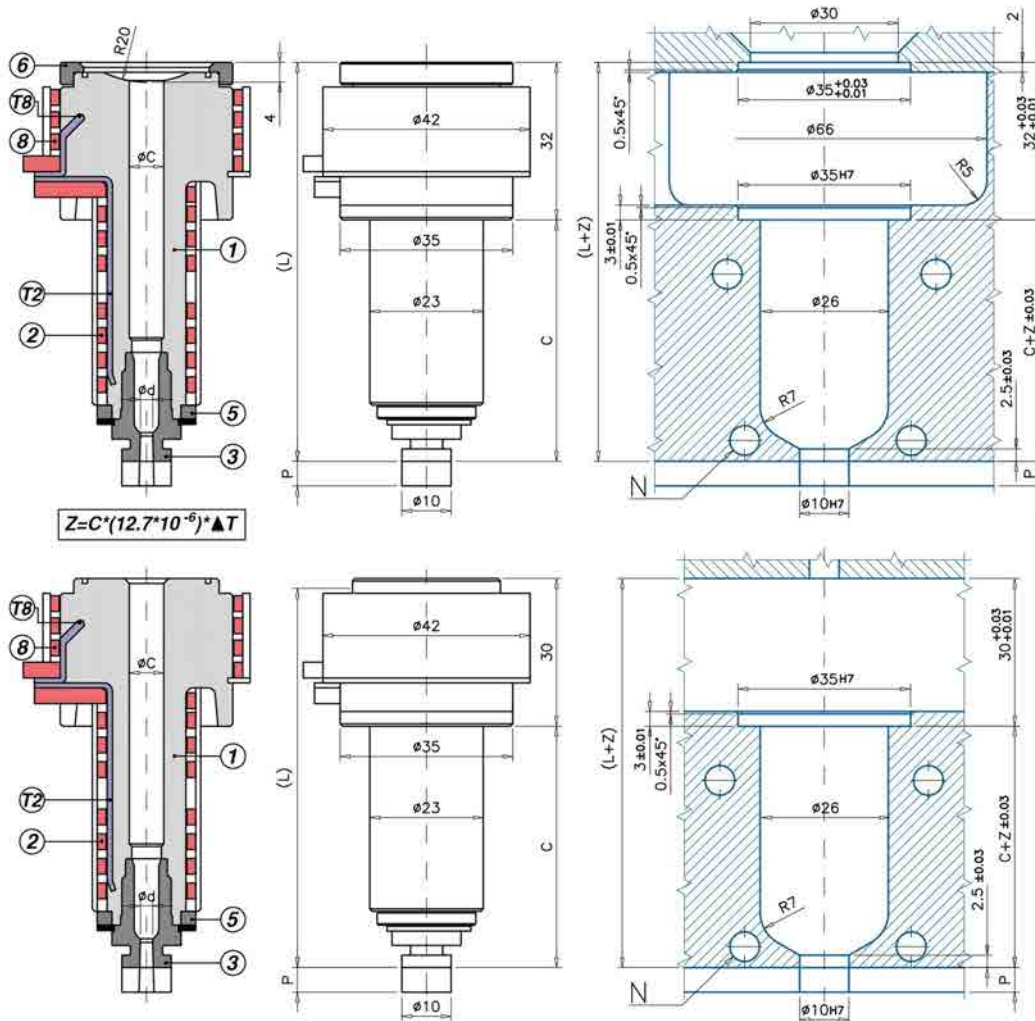


S Applicazione Impronta Singola



M Applicazione Impronta Multipla

Codice	C - L	1	2	T(2)	3 a 3° (-/P)	3 a 5° (-/P)	5	6
UGBE3501MA	-/P 3/5 C=59 L=89	UGCR3501M	REPNSP3001	S101051000J	UGBC30/P	UGBC305/P	UGBE300AR	-
UGBE3501SA	-/P 3/5 C=59 L=91	UGCR3501S	REPNSP3001	S101051000J	UGBC30/P	UGBC305/P	UGBE300AR	UGAS3530
UGBE3502MA	-/P 3/5 C=89 L=119	UGCR3502M	REPNSP3002	S101551000J	UGBC30/P	UGBC305/P	UGBE300AR	-
UGBE3502SA	-/P 3/5 C=89 L=121	UGCR3502S	REPNSP3002	S101551000J	UGBC30/P	UGBC305/P	UGBE300AR	UGAS3530
UGBE3503MA	-/P 3/5 C=119 L=149	UGCR3503M	REPNSP3003	S101551000J	UGBC30/P	UGBC305/P	UGBE300AR	-
UGBE3503SA	-/P 3/5 C=119 L=151	UGCR3503S	REPNSP3003	S101551000J	UGBC30/P	UGBC305/P	UGBE300AR	UGAS3530
UGBE3504MA	-/P 3/5 C=159 L=189	UGCR3504M	REPNSP3004	S102051000J	UGBC30/P	UGBC305/P	UGBE300AR	-
UGBE3504SA	-/P 3/5 C=159 L=191	UGCR3504S	REPNSP3004	S102051000J	UGBC30/P	UGBC305/P	UGBE300AR	UGAS3530

TESTIMONE D'INIEZIONE: T1 UGELLI A FLUSSO LIBERO CON TESTA RISCALDATA - SI: iniezione su materozze - SI: particolari dove non è importante l'aspetto estetico del punto di iniezione. - SI: colori intensi, cambio colore e cariche abrasive - SI: applicazioni IMPRONTA MULTIPLA e IMPRONTA SINGOLA - NO: materie plastiche che lasciano filamenti o gocciolamenti all'apertura dello stampo. In questo caso si possono utilizzare gli ugelli tipo EP-TR - Testimone T2B / T2BP.

- 1 = Corpo ugello
- (M=Impronta Multipla / S=Impronta Singola)
- 2= Resistenza spiralata corpo ugello
- T(2) = Termocoppia tipo J corpo ugello
- 3 = Boccola
- 3/P = Boccola con prolungamento lavorabile
- 5 = Anello di rame
- 6 = Anello di centraggio
- 8 = Resistenza spiralata testa ugello (REPNS350)
- T(8)= Termocoppia J testa ugello (S151051000)

- ØC = Standard 6 - A richiesta: 7
- Ød = Standard: 1,2-1,5-2,0-2,5
- P = Standard: 20 - A richiesta: 0,5 ÷ 19,9
- O-RING a richiesta

