

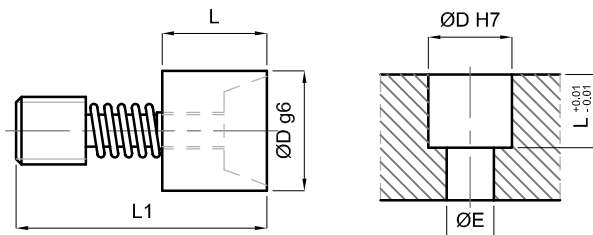


VALVOLA PER L'ARIA

ELEMENTI NORMALIZZATI

VALVOLE PER L'ARIA TIPO LUNGO

ACCIAIO: ACCIAIO INOX (INOSSIDABILE)

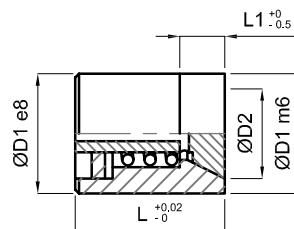


SPECIFICHE: UTILIZZATA PER FACILIZZARE L'ESTRAZIONE DEL PEZZO STAMPATO

COD.	D	L	L1	E
D8	8	11	25,5	6,5
D10	10	11	25,5	6,5
D12	12	18	31	7,5
D16	16	20	39,5	12
D18	18	22	39,5	12
D25	25	20	56	19

VALVOLE PER L'ARIA TIPO CORTO

ACCIAIO: UNI X 41 Cr 13 Ku (W Nr.12083)



SPECIFICHE: STRUTTURA MOLTO COMPATTA

D1	D2	L	L1
4	3,4	8	4
6	5,1	10	4
8	6,5	12	4
10	8	14	5
12	10	14	5
16	13	20	6
20	16	20	8



www.eleNorm.com