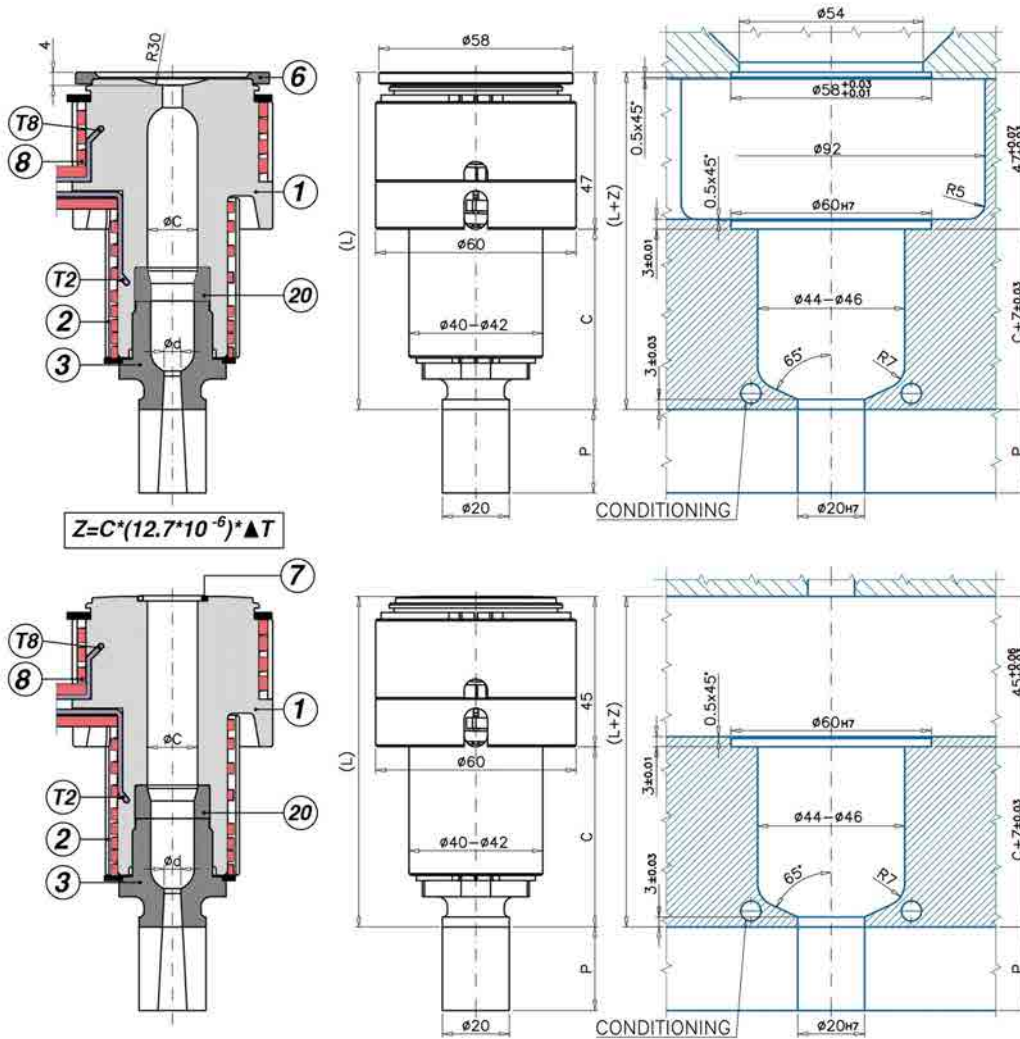


S Applicazione Impronta Singola



M Applicazione Impronta Multipla

Codice	C - L	1	2	T(2)	3 a 3° (-/P)	3 a 5° (-/P)	6	7
UGBE6501MA	-/P 3/5 C=34 L=79	UGCR6501M	REPNSP6001	S151051000J	UGBC60/P	UGBC605/P	-	UGACOR17
UGBE6501SA	-/P 3/5 C=34 L=81	UGCR6501S	REPNSP6001	S151051000J	UGBC60/P	UGBC605/P	UGAS5848	-
UGBE6502MA	-/P 3/5 C=54 L=99	UGCR6502M	REPNSP6002	S151051000J	UGBC60/P	UGBC605/P	-	UGACOR17
UGBE6502SA	-/P 3/5 C=54 L=101	UGCR6502S	REPNSP6002	S151051000J	UGBC60/P	UGBC605/P	UGAS5848	-
UGBE6503MA	-/P 3/5 C=74 L=119	UGCR6503M	REPNSP6003	S151551000J	UGBC60/P	UGBC605/P	-	UGACOR17
UGBE6503SA	-/P 3/5 C=74 L=121	UGCR6503S	REPNSP6003	S151551000J	UGBC60/P	UGBC605/P	UGAS5848	-
UGBE6504MA	-/P 3/5 C=94 L=139	UGCR6504M	REPNSP6004	S151551000J	UGBC60/P	UGBC605/P	-	UGACOR17
UGBE6504SA	-/P 3/5 C=94 L=141	UGCR6504S	REPNSP6004	S151551000J	UGBC60/P	UGBC605/P	UGAS5848	-
UGBE6505MA	-/P 3/5 C=114 L=159	UGCR6505M	REPNSP6005	S151551000J	UGBC60/P	UGBC605/P	-	UGACOR17
UGBE6505SA	-/P 3/5 C=114 L=161	UGCR6505S	REPNSP6005	S151551000J	UGBC60/P	UGBC605/P	UGAS5848	-
UGBE6507MA	-/P 3/5 C=164 L=209	UGCR6507M	REPNSP6007	S152051000J	UGBC60/P	UGBC605/P	-	UGACOR17
UGBE6507SA	-/P 3/5 C=164 L=211	UGCR6507S	REPNSP6007	S152051000J	UGBC60/P	UGBC605/P	UGAS5848	-

TESTIMONE D'INIEZIONE: T1 UGELLI A FLUSSO LIBERO CON TESTA RISCALDATA - SI: iniezione su materozze - SI: particolari dove non è importante l'aspetto estetico del punto di iniezione. - SI: colori intensi, cambio colore e cariche abrasive - SI: applicazioni IMPRONTA MULTIPLA e IMPRONTA SINGOLA - NO: materie plastiche che lasciano filamenti o gocciolamenti all'apertura dello stampo. In questo caso si possono utilizzare gli ugelli tipo EP-TR - Testimone T2B / T2BP.

- 1 = Corpo ugello
- (M=Impronta Multipla / S=Impronta Singola)
- 2= Resistenza spiralata corpo ugello
- T(2) = Termocoppia tipo J corpo ugello
- 3 = Boccola
- 3/P = Boccola con prolungamento lavorabile
- 5 = Anello di rame
- 6 = Anello di centraggio
- 8 = Resistenza spiralata testa ugello (REPNS650)
- T(8)= Termocoppia J testa ugello (S151051000J)
- 7 = O-RING

ØC = Standard 16 - A richiesta: 17
 Ød = Standard: 2,0-2,5-3,0-3,5-4,0-5,0-6,0-6,5
 P = Standard: 25 - A richiesta: 0,5 ÷ 24,9

