



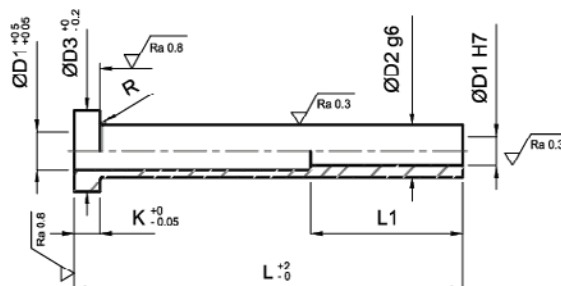
ESPULSORE A CANNOCCHIALE

ELEMENTI NORMALIZZATI

ESPULSORE A CANNOCCHIALE TEMPRATO



ACCIAIO: Per Iniezione
DUREZZA: Corpo HRC 60-2 Testa HRC 45-5



D1	D2	D3	K	R	L1	L							
						75	100	125	150	160	175	200	250
2	4	8	3	0,3	35	-	-	-	-				
2,2	4	8	3	0,3	35	-	-	-	-				
2,5	5	10	3	0,3	35	-	-	-	-				
3	5	10	3	0,3	45	-	-	-	-	-	-	-	
3,2	5	10	3	0,3	45	-	-	-	-	-	-	-	
3,5	6	12	5	0,3	45	-	-	-	-	-	-	-	
4	6	12	5	0,5	45	-	-	-	-	-	-	-	-
4,2	8	14	5	0,5	45	-	-	-	-	-	-	-	-
4,5	8	14	5	0,5	45	-	-	-	-	-	-	-	-
5	8	14	5	0,5	45	-	-	-	-	-	-	-	-
5,2	8	14	5	0,5	45	-	-	-	-	-	-	-	-
6	8	14	5	0,5	45	-	-	-	-	-	-	-	-
6,2	10	16	5	0,5	45	-	-	-	-	-	-	-	-
8	12	20	7	0,7	45	-	-	-	-	-	-	-	-
8,2	12	20	7	0,7	45	-	-	-	-	-	-	-	-
10	14	22	7	0,7	45	-	-	-	-	-	-	-	-
12	16	22	7	0,7	45	-	-	-	-	-	-	-	-

Altre dimensioni disponibili a richiesta



www.eleNorm.com