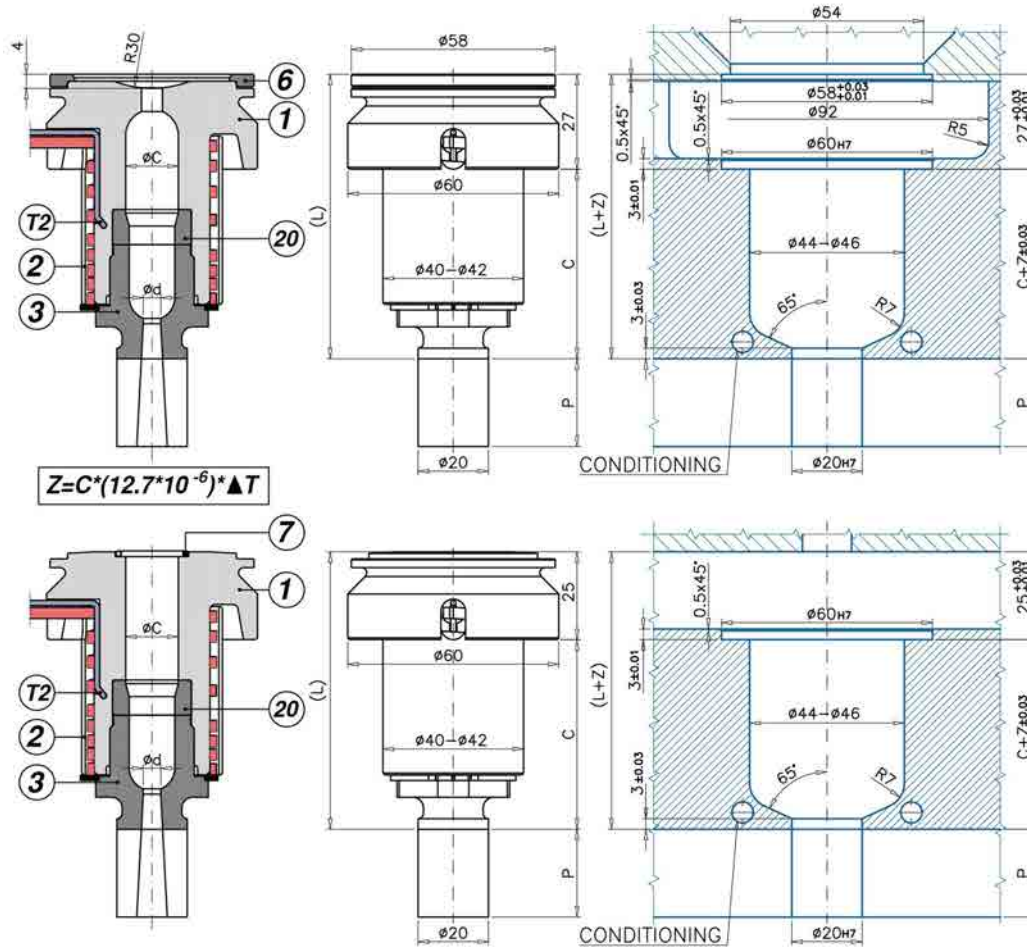


S Applicazione Impronta Singola



M Applicazione Impronta Multipla

Codice		C - L	1	2	T(2)	3 a 3° (-/P)	3 a 5° (-/P)	6	7
UGBE6002MA	-/P 3/5	C=54 L=79	UGCR6002M	REPNSP6002	S151051000J	UGBC60/P	UGBC605/P	-	UGACOR17
UGBE6002SA	-/P 3/5	C=54 L=81	UGCR6002S	REPNSP6002	S151051000J	UGBC60/P	UGBC605/P	UGAS5848	-
UGBE6003MA	-/P 3/5	C=74 L=99	UGCR6003M	REPNSP6003	S151551000J	UGBC60/P	UGBC605/P	-	UGACOR17
UGBE6003SA	-/P 3/5	C=74 L=101	UGCR6003S	REPNSP6003	S151551000J	UGBC60/P	UGBC605/P	UGAS5848	-
UGBE6004MA	-/P 3/5	C=94 L=119	UGCR6004M	REPNSP6004	S151551000J	UGBC60/P	UGBC605/P	-	UGACOR17
UGBE6004SA	-/P 3/5	C=94 L=121	UGCR6004S	REPNSP6004	S151551000J	UGBC60/P	UGBC605/P	UGAS5848	-
UGBE6005MA	-/P 3/5	C=114 L=139	UGCR6005M	REPNSP6005	S151551000J	UGBC60/P	UGBC605/P	-	UGACOR17
UGBE6005SA	-/P 3/5	C=114 L=141	UGCR6005S	REPNSP6005	S151551000J	UGBC60/P	UGBC605/P	UGAS5848	-
UGBE6007MA	-/P 3/5	C=164 L=189	UGCR6007M	REPNSP6007	S152051000J	UGBC60/P	UGBC605/P	-	UGACOR17
UGBE6007SA	-/P 3/5	C=164 L=191	UGCR6007S	REPNSP6007	S152051000J	UGBC60/P	UGBC605/P	UGAS5848	-

TESTIMONE D'INIEZIONE: T1 UGELLI A FLUSSO LIBERO - SI: iniezione su materozze - SI: colori intensi, cambio colore e cariche abrasive - SI: applicazioni IMPRONTA MULTIPLA - NO: iniezione diretta sul particolare - NO: applicazioni IMPRONTA SINGOLA per materiali termoplastici con temperatura di fusione superiore a 250°C - NO: materie plastiche che lasciano filamenti o gocciolamenti all'apertura dello stampo. In questo caso si possono utilizzare gli ugelli tipo EP - Testimone T2B / T2BP.

- 1 = Corpo ugello
- (M=Impronta Multipla / S=Impronta Singola)
- 2= Resistenza spiralata
- T(2) = Termocoppia tipo J
- 3 = Boccola
- 3/P = Boccola con prolungamento lavorabile
- 5 = Anello di rame
- 6 = Anello di centraggio
- 7 = O-RING
- ØC = Standard 16 - A richiesta: 17
- Ød = Standard: 2,0-2,5-3,0-3,5-4,0-5,0-6,0-6,5
- P = Standard: 25 - A richiesta: 0,5 ÷ 24,9

