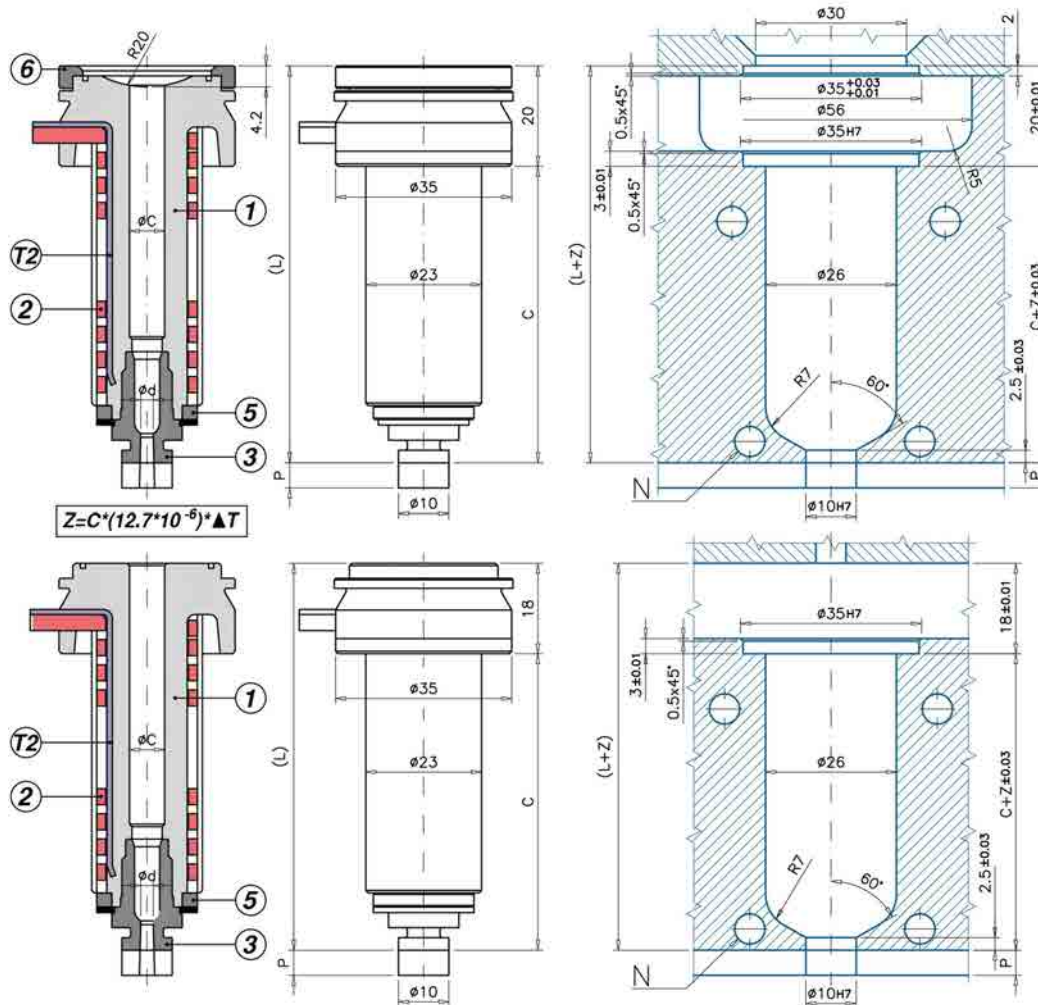


## S Applicazione Impronta Singola



## M Applicazione Impronta Multipla

Codice		C - L	1	2	T(2)	3 a 3° (-/P)	3 a 5° (-/P)	5	6
UGBE3001MA	-/P 3/5	C=59 L=77	UGCR3001M	REPNSP3001	S101051000J	UGBC30/P	UGBC305/P	UGBE300AR	-
UGBE3001SA	-/P 3/5	C=59 L=79	UGCR3001S	REPNSP3001	S101051000J	UGBC30/P	UGBC305/P	UGBE300AR	UGAS3530
UGBE3002MA	-/P 3/5	C=89 L=107	UGCR3002M	REPNSP3002	S101551000J	UGBC30/P	UGBC305/P	UGBE300AR	-
UGBE3002SA	-/P 3/5	C=89 L=109	UGCR3002S	REPNSP3002	S101551000J	UGBC30/P	UGBC305/P	UGBE300AR	UGAS3530
UGBE3003MA	-/P 3/5	C=119 L=137	UGCR3003M	REPNSP3003	S101551000J	UGBC30/P	UGBC305/P	UGBE300AR	-
UGBE3003SA	-/P 3/5	C=119 L=139	UGCR3003S	REPNSP3003	S101551000J	UGBC30/P	UGBC305/P	UGBE300AR	UGAS3530
UGBE3004MA	-/P 3/5	C=159 L=177	UGCR3004M	REPNSP3004	S102051000J	UGBC30/P	UGBC305/P	UGBE300AR	-
UGBE3004SA	-/P 3/5	C=159 L=179	UGCR3004S	REPNSP3004	S102051000J	UGBC30/P	UGBC305/P	UGBE300AR	UGAS3530

TESTIMONE D'INIEZIONE: T1 UGELLI A FLUSSO LIBERO - SI: iniezione su materozze - SI: colori intensi, cambio colore e cariche abrasive - SI: applicazioni IMPRONTA MULTIPLA - NO: iniezione diretta sul particolare - NO: applicazioni IMPRONTA SINGOLA per materiali termoplastici con temperatura di fusione superiore a 250°C - NO: materie plastiche che lasciano filamenti o gocciolamenti all'apertura dello stampo. In questo caso si possono utilizzare gli ugelli tipo EP - Testimone T2B / T2BP.

- 1 = Corpo ugello
- (M=Impronta Multipla / S=Impronta Singola)
- 2= Resistenza spiralata
- T(2) = Termocoppia tipo J
- 3 = Boccola
- 3/P = Boccola con prolungamento lavorabile
- 5 = Anello di rame
- 6 = Anello di centraggio
- ØC = Standard 6 - A richiesta: 7
- Ød = Standard: 1,2-1,5-2,0-2,5
- P = Standard: 20 - A richiesta: 0,5 - 19.9
- O-RING a richiesta

