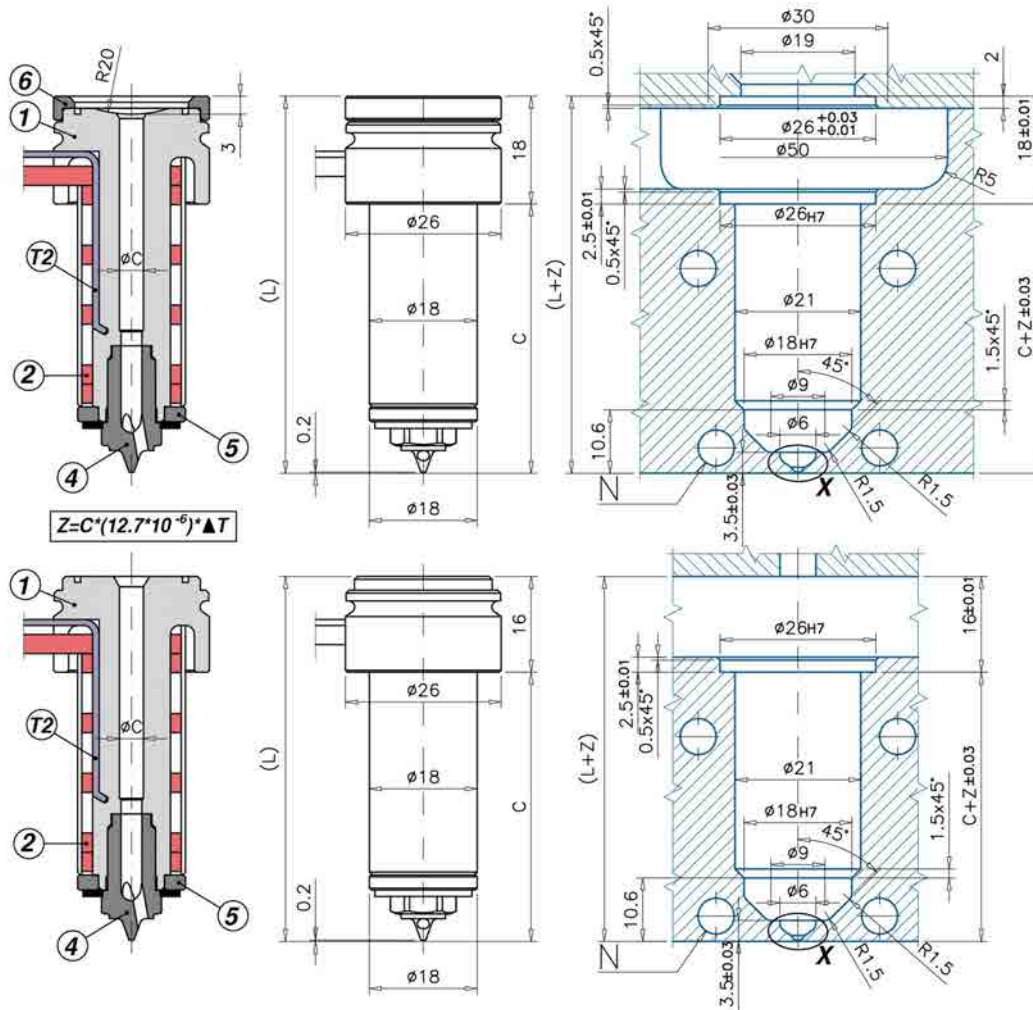


S Applicazione Impronta Singola



M Applicazione Impronta Multipla

Codice	0/1	C - L	1	2	T(2)	4/0	4/1	5	6
UGEP2001MA	0/1	C=45 L=61	UGCR2001M	REPNSP2001	S101051000J	UGPU20TZ	UGPU20CU	UGEP200AT	-
UGEP2001SA	0/1	C=45 L=63	UGCR2001S	REPNSP2001	S101051000J	UGPU20TZ	UGPU20CU	UGEP200AT	UGAS2623
UGEP2002MA	0/1	C=60 L=76	UGCR2002M	REPNSP2002	S101051000J	UGPU20TZ	UGPU20CU	UGEP200AT	-
UGEP2002SA	0/1	C=60 L=78	UGCR2002S	REPNSP2002	S101051000J	UGPU20TZ	UGPU20CU	UGEP200AT	UGAS2623
UGEP2003MA	0/1	C=80 L=96	UGCR2003M	REPNSP2003	S101051000J	UGPU20TZ	UGPU20CU	UGEP200AT	-
UGEP2003SA	0/1	C=80 L=98	UGCR2003S	REPNSP2003	S101051000J	UGPU20TZ	UGPU20CU	UGEP200AT	UGAS2623
UGEP2004MA	0/1	C=100 L=116	UGCR2004M	REPNSP2004	S101551000J	UGPU20TZ	UGPU20CU	UGEP200AT	-
UGEP2004SA	0/1	C=100 L=118	UGCR2004S	REPNSP2004	S101551000J	UGPU20TZ	UGPU20CU	UGEP200AT	UGAS2623

TESTIMONE D'INIEZIONE: T2 UGELLI PER INIEZIONE DIRETTA SUL PARTICOLARE - SI: testimone d'iniezione minimo - SI: materiali che lasciano filamenti o gocciolamenti all'apertura dello stampo - SI: cambio colore - SI: cariche abrasive (scegliere puntale 4/0) - NO: colori intensi - NO: applicazioni IMPRONTA SINGOLA per materiali termoplastici con temperatura di fusione superiore a 250°C

- 1 = Corpo ugello
- (M=Impronta Multipla / S=Impronta Singola)
- 2= Resistenza spiralata
- T(2) = Termocoppia tipo J
- 4/0 = Puntale per materiali con cariche abrasive
- 4/1 = Puntale Cu-Be
- 5 = Anello in titanio
- 6 = Anello di centraggio

ØC = Standard: 4 - A richiesta: 5
 Ød = standard: 0,6-2,0
 O-RING a richiesta

