



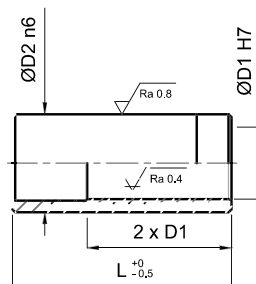
BUSSOLA PA - PAB

ELEMENTI NORMALIZZATI

BUSSOLA DI GUIDA LISCIA TIPO PA



MATERIALE: ACCIAIO DA CEMENTAZIONE UNI 16CRNI4
DUREZZA: 60-63 HRC

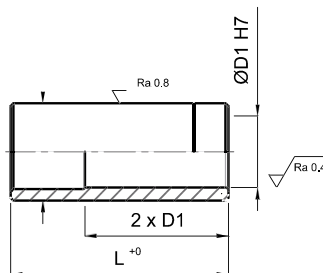


D1	D2	L										
		22	26	36	46	56	66	76	86	96	106	116
12	18	-	-	-	-	-						
14	20	-	-	-	-	-						
16	22	-	-	-	-	-		-	-	-		
18	26	-	-	-	-	-		-	-	-		
20	28		-	-	-	-		-	-	-		
20	30*		-	-	-	-		-	-	-		
25	34		-	-	-	-		-	-	-		
25	36*		-	-	-	-		-	-	-	-	-
32	40			-	-	-		-	-	-	-	-
40	48				-	-		-	-	-	-	-

BUSSOLA DI GUIDA LISCIA IN BRONZO TIPO PAB



MATERIALE: BRONZO



D1	D2	L										
		22	26	36	46	56	66	76	86	96	106	116
12	18	-	-	-	-	-						
14	20	-	-	-	-	-						
16	22	-	-	-	-	-		-	-	-		
18	26	-	-	-	-	-		-	-	-		
20	28		-	-	-	-		-	-	-		
20	30*		-	-	-	-		-	-	-		
25	34		-	-	-	-		-	-	-		
25	36*		-	-	-	-		-	-	-	-	-
32	40			-	-	-		-	-	-	-	-
40	48				-	-		-	-	-	-	-



www.eleenorm.com