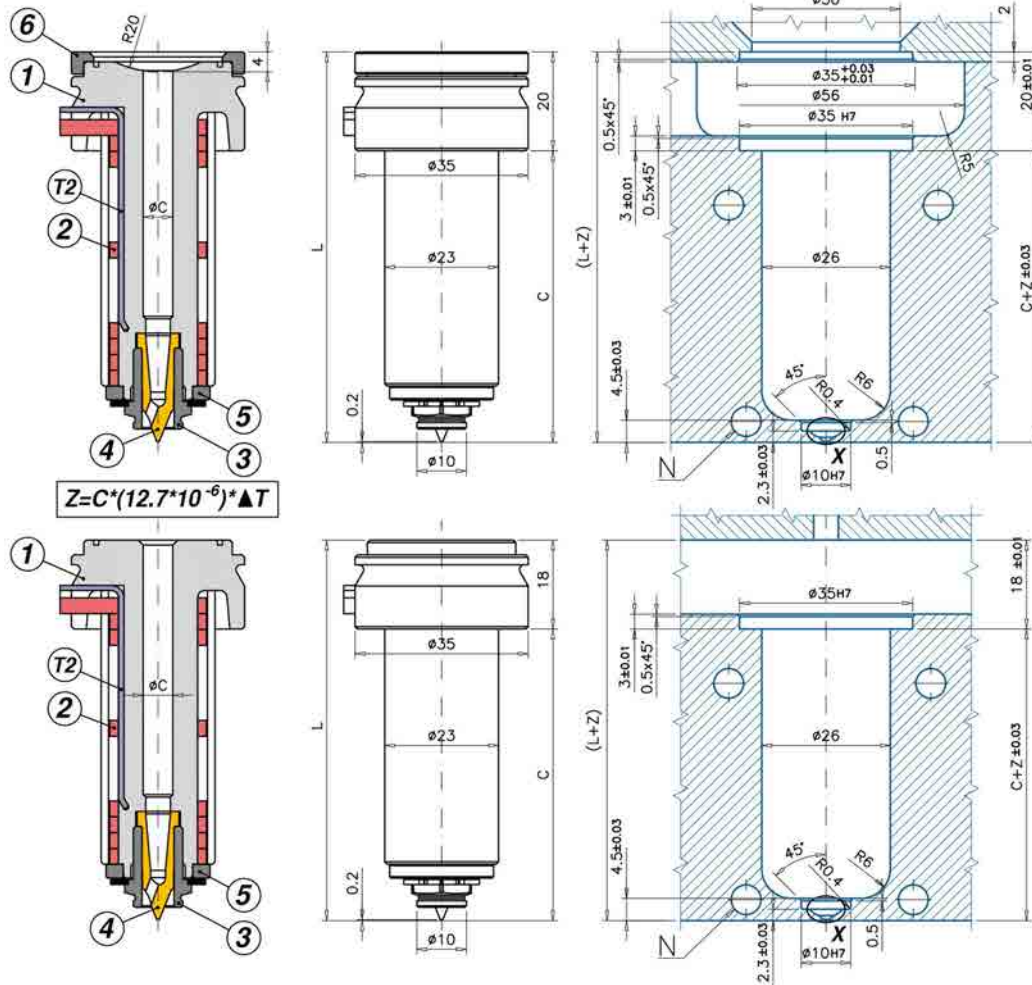


## S Applicazione Impronta Singola



## M Applicazione Impronta Multipla

Codice		C - L	1	2	T(2)	3	4 - 0/1	5	6	
UGEP3051MA	0/1	C=59 L=77	UGCR3001M	REPNSP3001	S101051000J	UGBC310	UGPU306	UGPU305CU	UGBE300AR	-
UGEP3051SA	0/1	C=59 L=79	UGCR3001S	REPNSP3001	S101051000J	UGBC310	UGPU306	UGPU305CU	UGBE300AR	UGAS3530
UGEP3052MA	0/1	C=89 L=107	UGCR3002M	REPNSP3002	S101551000J	UGBC310	UGPU306	UGPU305CU	UGBE300AR	-
UGEP3052SA	0/1	C=89 L=109	UGCR3002S	REPNSP3002	S101551000J	UGBC310	UGPU306	UGPU305CU	UGBE300AR	UGAS3530
UGEP3053MA	0/1	C=119 L=137	UGCR3003M	REPNSP3003	S101551000J	UGBC310	UGPU306	UGPU305CU	UGBE300AR	-
UGEP3053SA	0/1	C=119 L=139	UGCR3003S	REPNSP3003	S101551000J	UGBC310	UGPU306	UGPU305CU	UGBE300AR	UGAS3530
UGEP3054MA	0/1	C=159 L=177	UGCR3004M	REPNSP3004	S102051000J	UGBC310	UGPU306	UGPU305CU	UGBE300AR	-
UGEP3054SA	0/1	C=159 L=179	UGCR3004S	REPNSP3004	S102051000J	UGBC310	UGPU306	UGPU305CU	UGBE300AR	UGAS3530

TESTIMONE D'INIEZIONE: T2 UGELLI PER INIEZIONE DIRETTA SUL PARTICOLARE - SI: testimone d'iniezione minimo - SI: materiali che lasciano filamenti o gocciolamenti all'apertura dello stampo - SI: cambio colore - SI: cariche abrasive (scegliere puntale 4/0) - NO: colori intensi - NO: applicazioni IMPRONTA SINGOLA per materiali termoplastici con temperatura di fusione superiore a 250°C

- 1 = Corpo ugello
- (M=Impronta Multipla / S=Impronta Singola)
- 2= Resistenza spiralata
- T(2) = Termocoppia tipo J
- 3 = Boccola aperta
- 4/0 = Puntale per materiali con cariche abrasive
- 4/1 = Puntale Cu-Be
- 5 = Anello in rame
- 6 = Anello di centraggio

ØC = Standard : 6 - A richiesta: 7  
 Ød = standard: 0,6-2,6  
 O-RING a richiesta

