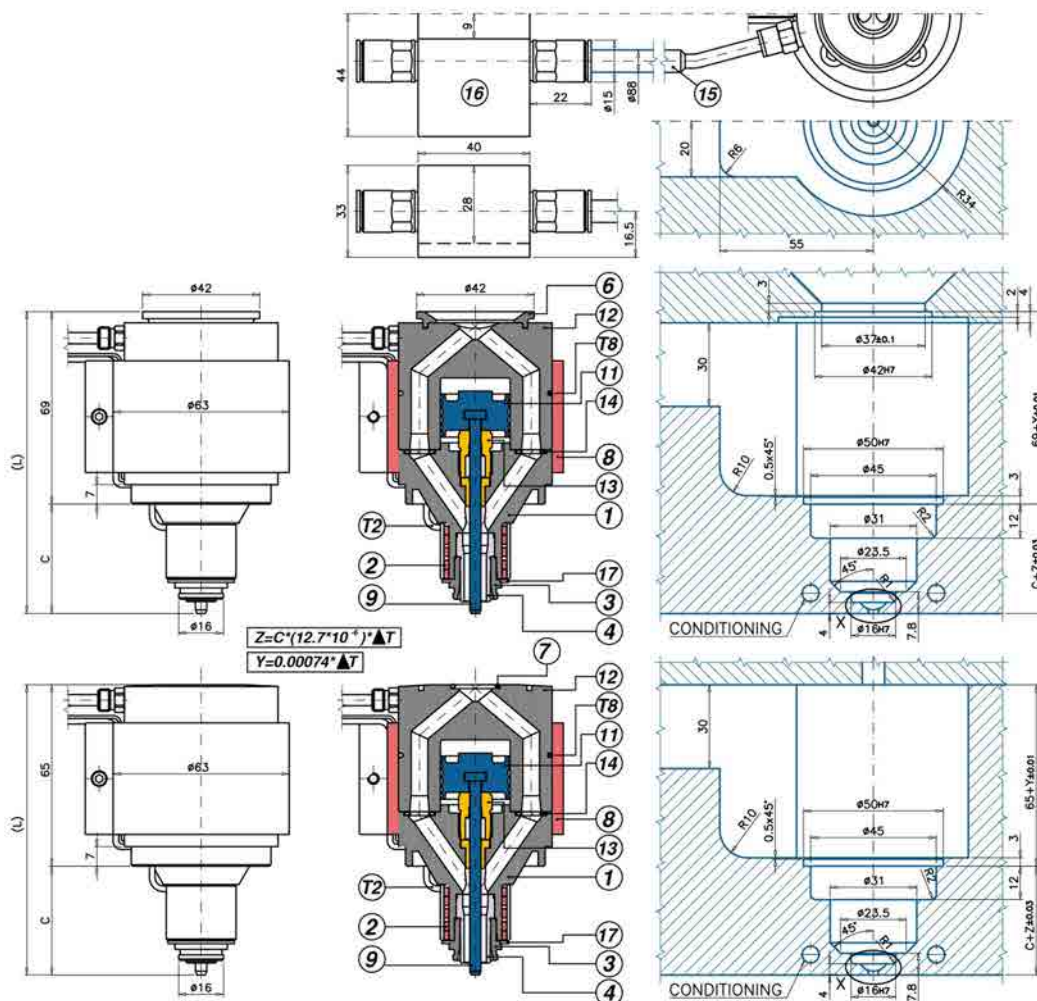


S Applicazione Impronta Singola



M Applicazione Impronta Multipla

Codice	L - C	1	2	T(2)	3	4/0	4/1	6 - 7	9
UGTL8010TPMA	0/1 L=104 C=39	UGTL801CF	REPNSPDL31	S101051000J	UGBC560	UGPU56TZ	UGPU56CU	UGACOR14	UGTL801T
UGTL8010TPSA	0/1 L=108 C=39	UGTL801CF	REPNSPDL31	S101051000J	UGBC560	UGPU56TZ	UGPU56CU	UGTL80TT	UGTL801T
UGTL8020TPMA	0/1 L=124 C=59	UGTL802CF	REPNSPDL32	S101051000J	UGBC560	UGPU56TZ	UGPU56CU	UGACOR14	UGTL802T
UGTL8020TPSA	0/1 L=128 C=59	UGTL802CF	REPNSPDL32	S101051000J	UGBC560	UGPU56TZ	UGPU56CU	UGTL80TT	UGTL802T
UGTL8030TPMA	0/1 L=144 C=79	UGTL803CF	REPNSPDL33	S101051000J	UGBC560	UGPU56TZ	UGPU56CU	UGACOR14	UGTL803T
UGTL8030TPSA	0/1 L=148 C=79	UGTL803CF	REPNSPDL33	S101051000J	UGBC560	UGPU56TZ	UGPU56CU	UGTL80TT	UGTL803T
UGTL8040TPMA	0/1 L=164 C=99	UGTL804CF	REPNSPDL34	S101551000J	UGBC560	UGPU56TZ	UGPU56CU	UGACOR14	UGTL804T
UGTL8040TPSA	0/1 L=168 C=99	UGTL804CF	REPNSPDL34	S101551000J	UGBC560	UGPU56TZ	UGPU56CU	UGTL80TT	UGTL804T

TESTIMONE INIEZIONE: T6 Ugelli ad iniezione diretta per applicazioni impronta SINGOLA e MULTIPLA con otturatore azionato da PISTONE PNEUMATICO INTERNO, adatti per : - rendere pressochè invisibile il punto di iniezione - colori intensi e cambio colore - cariche abrasive (scegliere puntale 4/0)

- 1= Corpo ugello
- 2 = Resistenza spiralata
- T2= Termocoppia J
- 3 = Boccola aperta
- 4/0 = Puntale per materiali con cariche abrasive
- 4/1 = Puntale Cu-Be
- 6 = Anello di centraggio
- 7 = O-Ring
- 8 = Resistenza fascia tipo PI (REPI55TL)
- T8= Termocoppia J (S151551000J)
- 9 = Otturatore Ø 4

- 11= Pistone pneumatico (UGTL80P)
- 12= Corpo otturatore
- (UGTL80CT M=Impronta Multipla / S=Singola)
- 13= Guarnizione otturatore (UGTL04GF)
- 14= O-Ring (N.2 UGACOR08)
- 15= Raccordi+tubi aria (UGTL8RC)
- 16= Bloccetto di alluminio (UGTL8BL)
- 17= Anello seeger
- Ød= Standard 3,0 - A richiesta:1,5-2,9

