



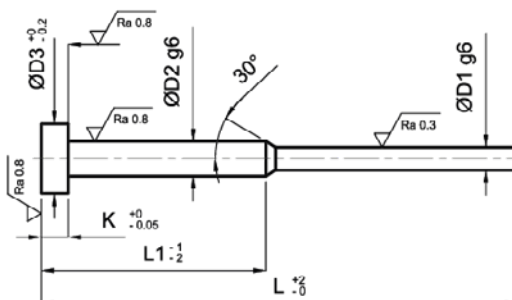
ESPULSORE FORMA C

ELEMENTI NORMALIZZATI

ESPULSORE A TESTA CLINDRICA NITRURATO CON RIBASSO



ACCIAIO: PER PRESSOFUSIONE ED INIEZIONE
DUREZZA: SUPERFICIE > 950 VICKERS - HV 0,3 TESTA HRC 45±5
RESISTENZA ALLA TRAZIONE: 1300/1450 N/MM²

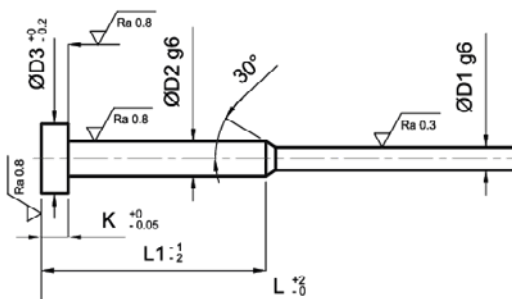


D1	D3	K	L	L1	D1		
					1,5	2	2,5
3	6	3	100	50	-	-	-
3	6	3	125	50	-	-	-
3	6	3	160	63	-	-	-
3	6	3	200	80	-	-	-
3	6	3	250	100	-	-	-

ESPULSORE A TESTA CLINDRICA TEMPRATO CON RIBASSO



ACCIAIO: Per iniezione
DUREZZA: Corpo HRC 60 ± 2 Testa HRC 45 ± 5



D1	D3	K	L	L1	D1	
					0,8 ÷ 1,4	1,5 ÷ 2,5
2	4	2	100	50	-	-
2	4	2	125	50	-	-
2	4	2	160	63	-	-
2	4	2	200	80	-	-
2	4	2	250	100	-	-
3	6	3	100	50	-	-
3	6	3	125	50	-	-
3	6	3	160	63	-	-
3	6	3	200	80	-	-
3	6	3	250	100	-	-



www.eleNorm.com