



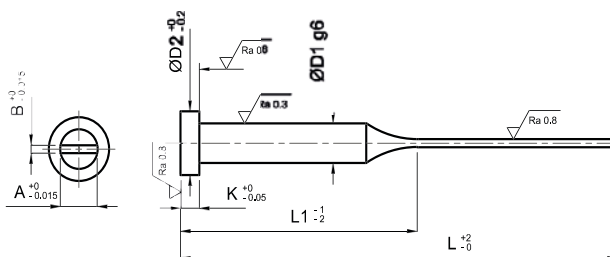
# ESPULSORE LAMELLARE

ELEMENTI NORMALIZZATI

## ESPULSORE LAMELLARE - TEMPERATO



**ACCIAIO: PER INIEZIONE**  
**DUREZZA: CORPO HRC 60 ± 2 TESTA HRC 45 ± 5**



D1	A	B	D2	K	L							
					80	100	125	160	200	250	315	400
					L1 40	L1 50	L1 60	L1 80	L1 100	L1 125	L1 160	L1 200
4	3,5	1	8	3	-	-	-	-	-	-	-	-
4,2	3,8	1	8	3	-	-	-	-	-	-	-	-
4,2	3,8	1,2	8	3	-	-	-	-	-	-	-	-
5	4,5	1	10	3	-	-	-	-	-	-	-	-
5	4,5	1,2	10	3	-	-	-	-	-	-	-	-
5	4,5	1,5	10	3	-	-	-	-	-	-	-	-
6	5,5	1	12	5	-	-	-	-	-	-	-	-
6	5,5	1,2	12	5	-	-	-	-	-	-	-	-
6	5,5	1,5	12	5	-	-	-	-	-	-	-	-
6	5,5	2	12	5	-	-	-	-	-	-	-	-
8	7,5	1,2	14	5	-	-	-	-	-	-	-	-
8	7,5	1,5	14	5	-	-	-	-	-	-	-	-
8	7,5	2	14	5	-	-	-	-	-	-	-	-
10	9,5	1,5	16	5	-	-	-	-	-	-	-	-
10	9,5	2	16	5	-	-	-	-	-	-	-	-
12	11,5	2	18	7	-	-	-	-	-	-	-	-
12	11,5	2,5	18	7	-	-	-	-	-	-	-	-
16	15,5	2	22	7	-	-	-	-	-	-	-	-
16	15,5	2,5	22	7	-	-	-	-	-	-	-	-



[www.eleenorm.com](http://www.eleenorm.com)